



Curso práctico de Ecocardiografía Transesofágica

Sept 27 y 28, 2019

Lugar

Hospital Universitario de Girona Doctor J Trueta

Grupo EchoSim

Programa

Sesión de Introducción

Utilidad de la ETE: Indicaciones
Entendiendo “la máquina” y la sonda ecográfica
Principios básicos de ultrasonidos (US)
Conociendo los planos básicos
Hands-on

Sesión de Anatomía Ecográfica

Anatomía del corazón
Relaciones generales y cámaras
Aprendiendo los planos básicos

Sesión Ventrículo Izquierdo

Valoración del ventrículo izquierdo
Escenarios patológicos del ventrículo izquierdo
Hands-on

Sesión Ventrículo Derecho

Valoración del ventrículo derecho
Escenarios patológicos del ventrículo derecho
Hands-on

Sesión Válvula Tricuspídea

Valoración Válvula Tricuspídea y Presiones Pulmonares
Escenarios patológicos de la Válvula Tricuspídea
Hands-on

Sesión Válvula Aórtica

Valoración Válvula Aórtica
Escenarios patológicos de la Válvula Aórtica
Hands-on

Sesión Válvula Mitral

Valoración Válvula Mitral
Escenarios patológicos de la Válvula Mitral
Hands-on

Sesión de Aorta

Valoración de la aorta
Escenarios patológicos de la Aorta
Hands-on

Sesión de Vena Cava

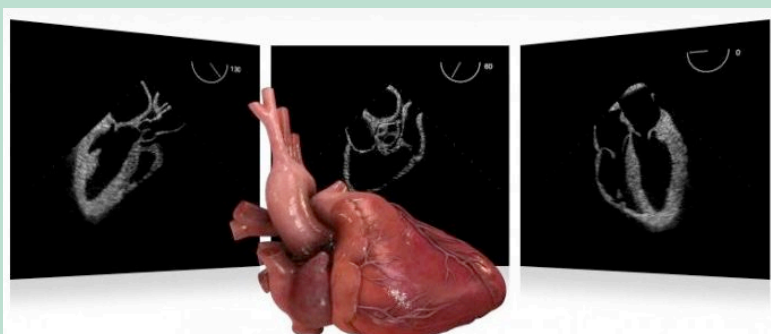
Valoración de la vena cava superior e inferior
Escenarios patológicos
Hands-on

Sesión Interactiva de Consolidación y Repaso

Cierre y Clausura

email contacto

echosimgroup@gmail.com



European Association of
Cardiothoracic Anaesthesiology